

13 OKTOBER 2015
MIA CLEMENT



Bezoek Konnekt'Os



Duurzame inzetbaarheid:

“BLIJ(F) AAN HET WERK”

van project naar proces

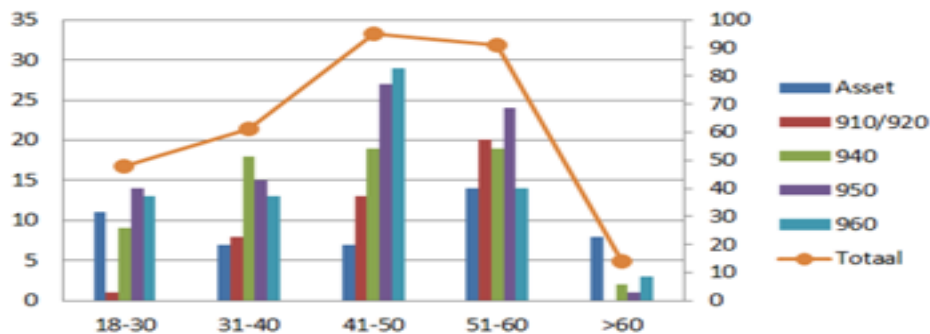
The logo for nyrstar, featuring a stylized blue star above the word "nyrstar" in a lowercase, sans-serif font.

Noodzaak van dit project

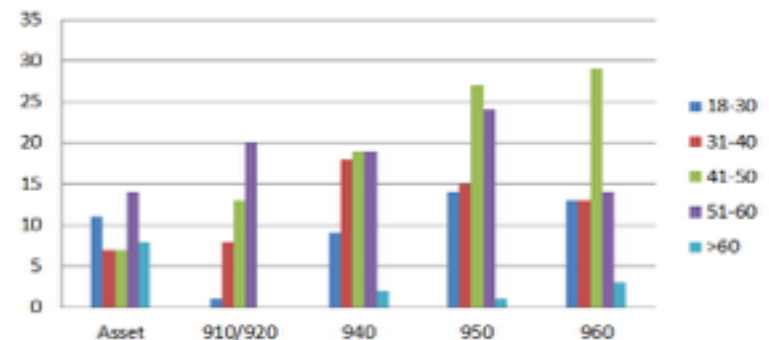
Arbeidsmarktontwikkelingen:

- **Vergrijzing:** hoge gemiddelde leeftijd binnen de organisatie
- **Verhoogde AOW-/Pensioenleeftijd:** minimaal tot je 67-ste werken
- **Ontgroening:** minder geboortes zorgen voor minder arbeidsmarktpotentieel

Leeftijd spreiding Budel 2014



Leeftijd spreiding Budel 2014



Balans tussen levensfasen & personeelsbeleid steeds belangrijker!

**Draag zorg voor je eigen gezondheid & ontwikkeling;
Maar maak er ook een gezamenlijke verantwoordelijkheid van!**

Hoe het begon.....al in 2010

1e aanzet werkgroep:

- Genoeg ideeën
- Discussies
- Geen visie
- Blijven hangen in onvolkomenheden van de organisatie

Enthousiasme was groot maar geen vooruitgang in traject!

Begin 2011: MT stelt nieuwe werkgroep en stuurgroep aan
Start van: "BLIJ(F) AAN HET WERK"



Samen verantwoordelijk!

Werkgever:

- Beleid tav Duurzame Inzetbaarheid
- Strategische personeelsplanning, levensfasebewust beleid
- Gezondheid bevorderende acties
- Employability: faciliteren in loopbaanbegeleiding en inzetbaarheid

Werknemer:

- Nadenken over loopbaan en toekomst
- Eigen initiatieven tav gezondheid en inzetbaarheid
- Verantwoord leven en plezier in het werk houden
- De juiste balans vasthouden tussen belasting en belast



Doel: medewerkers gezond, tevreden en productief te laten werken tot hun pensioen

“BLIJ(F) AAN HET WERK”het jaar 2011

Overleg aanpak project met zorgverzekeraar VGZ als projectbegeleider (VGZ Groei) Risicoscan met vertegenwoordiging werknemers, analyse risicoscan en benoemen focusgebieden

Gezondheid & Vitaliteit:

- Onderzoek Werkvermogen, Tevredenheid & Bevlogenheid
- BRAVO (Bewegen, Roken, Alcohol, Voeding, Ontspanning)
- Preventieve acties t.a.v. mogelijke arbeidsongeschiktheid/verzuim

Diversiteit:

- Strategische Personeelsplanning
- Loopbaanbegeleiding
- Employability
- Promoten ownership (verantwoordelijkheid & productiviteit)
- Gerichte proces-opleiding (waarom doe ik iets?)

WerkVermogensMonitor uitgevoerd door PreventNed

WVM uitgevoerd in 2012 en herhaald in 2015

Kosten deels gesubsidieerd via ESF

De **Work Ability Index (WAI)** geeft het **werkvermogen** van de medewerker weer:

“de mate waarin een werknemer gezond kan blijven werken, zowel lichamelijk als geestelijk. Geeft tevens een **prognose** over een periode van twee jaar; hoe groot of hoe klein de kans is dat de onderzochte persoon binnen twee jaar zal uitvallen.

Thema's in de WVM:

- **Werkvermogen:** huidig, in relatie tot eisen werk, aantal aandoeningen, beperkingen in werk, ziekteverzuim, eigen prognose werkvermogen binnen 2 jaar, vitaliteit
- **Arbeidsomstandigheden:** zelfstandigheid & afwisseling in het werk, werktempo & werkhoeveelheid, fysieke belasting
- **Leefstijl:** BRAVO: Bewegen, Roken, Alcohol, Voeding, Ontspanning
- **BMI:** Body Mass Index
- **Productiviteit:** wat is totale productiviteit(verlies) in relatie tot overige thema's
- **Werkbeleving**
- **Werktevredenheid**
- **Emotionele werkbelasting:** ongewenst gedrag (nieuwe module 2015)

Acties n.a.v. resultaat WerkVermogenMonitor vanaf 2012

- **Start met programma aanpak: Fysieke Belasting**
 - Begeleiding en uitvoering door Lifestyle Health & Preventie
 - Inventarisatie op alle afdelingen naar knelpunten
 - Interventie waar mogelijk (uitgaan van huidige situatie)
 - Opleiden 35-tal Ergocoaches voor borging van programma
- **Start programma aanpak hoge: BMI**
 - Begeleiding en uitvoering door MyDailyLifestyle
 - Bewustwordingsproces t.a.v. voeding en beweging
 - Inzet programma's voor dagdienst én ploegendienst

Acties n.a.v. resultaat Werkvermogensmonitor vanaf 2012

- **Start met subwerkgroepen: BRAVO**
 - Loopgroep na het werk met interne coach
 - Wandelgroep
 - Fietsgroep: met Belgische collega's van Budel naar Aubry (Frankrijk)
 - Sensibilisering inzake roken
- **Strategische Personeelsplanning: Juiste persoon op juiste plek/moment**
 - Competentiemanagement
 - Levensfasebewust personeelsbeleid
 - Loopbaanbegeleiding
 - Opleiding & Coaching
 - Employability

Acties n.a.v. resultaat Werkvermogensmonitor vanaf 2012

- **Werken in ploegen:**
 - Orientatie flexibel roosteren, onderzoek, kleine stap
 - PMO uitgebreid met vragen inzake belasting/gezondheid in ploegendienst

- **Themaweken:**
 - Informatiesessies pensioen, mogelijkheden deeltijdwerken
 - Eupora (European Assistent Program)
 - Loopbaanbegeleiding
 - (Zorg)verzekeraars; informatie collectieve verzekeringen
 - Informatie voor grensarbeiders

- **Ergocoachproject:** uitbreiden naar onderhoudsdiensten
- **Flexibel werken:** flexibleren werktijden, mogelijkheden thuiswerken
- **Strategische Personeelsplanning:** competentie management uitbreiden
- **Plan van aanpak opstellen:** definiëren nieuwe acties nav resultaten WVM en PMO met behulp van sessies: “Van Inzicht Naar Inzetbaarheid”
- **Nieuwe acties ihkv BRAVO:** Beweging, Voeding en Ontspanning
- **Flexibel roosteren:** mn voor de ploegen
- **Rookbeleid:** ondersteunen bij stoppen met roken, rookbeleid aanscherpen
- **Employability:** interne mobiliteit bevorderen

“BLIJ(F) AAN HET WERK”



Blij(F) aan het Werk

Samen verantwoordelijk!

Vragen?